

 <p><b>SRTSiRD</b></p> <p><b>LICENCJA</b> Nr F-010/09</p>	<p align="center"><b>Biuro Usług Motoryzacyjnych</b> <b>„RZECZOZNAWCA SAMOCHODOWY”</b></p> <p align="center">mgr inż. Krzysztof Loda</p> <p align="center">Adres: 59-700 Kruszyn, ul. Topolowa 6c, tel.: 692000274 www.auto-rzeczoznawca.pl e-mail: rzeczoznawca.loda@gmail.com</p>
	<p><b>PARTNER</b></p> <p align="center"><b>STOWARZYSZENIA RZECZOZNAWCÓW TECHNIKI SAMOCHODOWEJ I RUCHU DROGOWEGO</b> <b>STOWARZYSZENIE RZECZOZNAWCÓW SAMOCHODOWYCH</b></p> <p align="center"><b>EKSPERTMOT</b></p> <p align="center">Rok założenia 1948</p> <p align="center">Członek Międzynarodowej Federacji Ekspertów Samochodowych – F.I.E.A Członek – Założyciel Polskiej Izby Motoryzacyjnej PIM</p>

OPINIA Nr: JG-02020T

z dnia: 2026/02/16

Rzeczoznawca : mgr inż. Krzysztof Loda

Zleceniodawca: Miejski Zakład Gospodarki Mieszkaniowej w Bolesławcu

Adres: ul. Dolne Młyny 23, 59-700 Bolesławiec

Zlec. pismo, znak: bez znaku

z dnia: 2026/02/06

Właściciel: Miejski Zakład Gospodarki Mieszkaniowej w Bolesławcu

Adres: ul. Dolne Młyny 23, 59-700 Bolesławiec

Zadanie: Określenie wartości rynkowej pojazdu

**PODSTAWA OPINII**

1. Przeznaczenia opinii; dla potrzeb własnych Właściciela pojazdu.
2. Identyfikacje i oględziny przedmiotowego ciągnika rolniczego marki URSUS 3512 przeprowadzono w dniu 16.02.2026 roku.
3. Dane identyfikacyjne i techniczne ustalono na podstawie przeprowadzonych oględzin i przedłożonych dokumentów:
  - DOWÓD REJESTRACYJNY SERIA DR/BAP 5282036
4. Wycenę wartości pojazdu wykonano na podstawie:
  - katalogu cen rynkowych INFO - EKSPERT na miesiąc luty 2026r.,
  - katalogu / baza programu DAT na miesiąc luty 2026r.,
  - oględzin pojazdu,
  - doświadczenia własnego rzeczoznawcy wykonującego opinię.

**DANE IDENTYFIKACYJNE POJAZDU (\*)**

Dane: [R] II-2026

Marka: URSUS

Rok produkcji: 2006

Model: 3512 3.3t

Wersja: 3512 Agro Bis

Nr rejestracyjny: DBL 88NX

Rodzaj pojazdu: Ciągnik rolniczy

VIN: 0137212

Data pierwszej rejestracji

2006/10/13

Data ważności badania technicznego

2027/11/21

Data oględzin

2026/02/16

Miejsce oględzin

ul. Dolne Młyny, 59-700 Bolesławiec  
dolnośląskie

Wskazanie licznika

112 mtg

Okres eksploatacji pojazdu (06/10/13-26/02/20)

232 mies.

Kolor powłoki lakierowej, (rodzaj lakieru)

czerwony 1-warstwowy typu uni

3.245

14178 mgr inż. Krzysztof Loda

System INFO-EKSPERT  
/SRTSiRD

Strona 1

Dop. masa całk.	3270 kg
Rodzaj kabiny / Oznaczenie kabiny	krótka / Standard
Rozstaw osi	2083 mm
Oznaczenie silnika	URSUS 250
Jednostka napędowa	z zapłonem samoczynnym
Pojemność / Moc silnika	2502 ccm / 35kW (48KM)
Liczba cylindrów / Układ cylindrów	3 / rzędowy
Rodzaj skrzyni biegów	manualna

#### WYPOSAŻENIE STANDARDOWE

Lp.	Nazwa elementu wyposażenia	Lp.	Nazwa elementu wyposażenia
1	Blokada mechanizmu różnicowego tylnego mostu	10	Szyba tylna otwierana
2	Błotniki kół przednich	11	Szybkozłącza hydrauliczne 2 szt.
3	Dach regulowany mechanicznie	12	TUZ kategorii II
4	Kabina ogrzewana i wentylowana	13	Układ kierowniczy hydrostatyczny
5	Napęd tylnego wału odbioru mocy niezależny	14	Wał odbioru mocy tylny 540 obr/min
6	Obciążniki przednie 4x25kg	15	Zaczep automatyczny
7	Opony 6.00-16 PR przód, 14.9 R28 tył	16	Zaczep transportowy gómy
8	Rama z przednim zaczepem	17	Zaczep wielootworowy (belka)
9	Reflektory robocze 4 szt.	18	Zbiornik paliwa 58l

#### WYPOSAŻENIE DODATKOWE

Lp.	Nazwa elementu wyposażenia	Wartość [PLN]
1	+Przedni układ zawieszenia narzędzi	503

#### OPIS ZAMONTOWANEGO W POJEŹDZIE OGUMIENIA

Koło	Marka, typ	Bieżnik [mm]	Zużycie [%]
Przednie lewe:	DEBICA 6.50-16 8PR ANP 10		25
Przednie prawe:	DEBICA 6.50-16 8PR ANP 10		25
Tylnie lewe:	BARUM 14.9 R28 8PR TZR 2 TL		30
Tylnie prawe:	BARUM 14.9 R28 8PR TZR 2 TL		30

#### STAN TECHNICZNY POJAZDU

1. Stan utrzymania i dbałość o pojazd adekwatny do wieku pojazdu.
2. Na podstawie przeprowadzonych oględzin ciągnika rolniczego marki URSUS 3512 dnia 16.02.2026r., stwierdzono m.in.:
  - a) stan techniczny nadwozia (zastany stan podczas oględzin):
    - błotnik przedni lewy – uszkodzona powłoka lakierowa odsłaniająca ogniska korozji,
    - błotnik przedni prawy – uszkodzona powłoka lakierowa odsłaniająca ogniska korozji,
    - błotnik tylny lewy – uszkodzona powłoka lakierowa,
    - błotnik tylny prawy – uszkodzona powłoka lakierowa,
  - b) stan techniczny wyposażenia nadwozia (zastany stan podczas oględzin):
    - lampa zespolona tylna lewa – uszkodzona, pęknięta,
    - lampa zespolona tylna prawa – uszkodzona, pęknięta,
  - c) stan techniczny układu napędowego (zastany stan podczas oględzin):
    - poinformowano iż, podczas przeprowadzonej naprawy skrzyni biegów, zastosowano blokadę wodzika skrzyni biegów,
  - d) wskazania drogomierza:
    - przebieg ciągnika przyjęto według wskazania licznika – 112mtg (fot. nr 6),

- zgodnie z udzieloną informacją licznik był wymieniony,

3. Główne węzły konstrukcyjne pojazdu nie uszkodzone.

### KOREKTY

WARTOŚĆ BAZOWA BRUTTO (237 mies.) \* ..... 32 000 PLN  
 KOREKTA ZA WYPOSAŻENIE DODATKOWE ..... 503 PLN

*Wyposażenie pojazdu powoduje powiększenie wartości pojazdu, gdy jest wyposażeniem ponadstandardowym oraz jest sprawne, czyli zdolne do spełnienia swojej funkcji. Wielkość korekty wartości bazowej, związanej z wyposażeniem dodatkowym pojazdu została określona na podstawie udziału tego wyposażenia w wartości standardowo wyposażonego nowego pojazdu z uwzględnieniem amortyzacji pojazdu i zwiększonej amortyzacji jego wyposażenia.*

KOREKTA ZA OGUMIENIE ..... 588 PLN

*Korekta uwzględnia wpływ stanu ogumienia na wartość pojazdu. Punktem odniesienia jest ogumienie o zużyciu 50%.*

KOREKTY RÓŻNE ..... - 1 310 PLN

W tym:

	[%]	Wart. [PLN]
Stan utrzymania i dbałość o pojazd	-1,0	- 325

*Stan utrzymania i dbałość o pojazd mogą mieć wpływ na wartość rynkową pojazdu w przypadku, gdy stan wycenianego pojazdu istotnie odbiega od dobrego, odpowiedniego dla danego okresu eksploatacji i przebiegu. Stwierdzony ponadprzeciętnie dobry stan świadczący o wyjątkowej dbałości o pojazd może stanowić podstawę korekty dodatniej wartości, stan gorszy od typowego dobrego - podstawę do korekty ujemnej.  
 Zniszczona (rozdarta) tapicerka siedzenia kierowcy.*

Korekta ze względu na serwisowanie pojazdu	5,0	1 625
--	-----	-------

*Zdecydowanie chętniej kupowane są pojazdy o udokumentowanym stanie technicznym, potwierdzonym książką serwisową przeglądów technicznych i napraw. W praktyce użytkowania samochodów w Polsce wykonywanie przeglądów okresowych w sieci serwisowej producenta jest stosowane w początkowym okresie, zwykle nie przekraczającym 5 lat. Brak dokumentacji serwisowej szczególnie w pierwszych latach użytkowania pojazdu może być powodem stosowania korekty ujemnej a regularne wykonywanie przeglądów starszych pojazdów udokumentowane w książce serwisowej lub rachunkami i potwierdzone dobrym stanem technicznym pojazdu korekty dodatniej.*

Konieczne naprawy pojazdu	-8,0	-2 610
---------------------------	------	--------

*Konieczność wykonania naprawy wycenianego pojazdu jest podstawą do obniżenia jego wartości w stosunku do wartości pojazdu sprawnego. O wielkości korekty decyduje koszt naprawy przywracającej pojazd do stanu technicznego odpowiedniego do okresu użytkowania pojazdu, jego przebiegu i ogólnego stanu technicznego.*

Wartość rynkowa brutto wyżej zidentyfikowanego pojazdu, określona na dzień 20 lutego 2026 roku wynosi:

**31800 PLN**

(słownie: trzydzieści jeden tysięcy osiemset złotych)

w tym VAT (23,0%) 5946,34 PLN

Wartość określono na podstawie:

- notowań wartości rynkowych ustalonych przez wykonawcę opinii,
- korekt mających wpływ na wartość pojazdu.

"Certyfikowany Rzecznik Samochodowy ECCRSTS Nr 1267/2023 [1020/2020, 766/17, 522/14, 272/11, 518/08] w zakresie kompetencji:

- technika samochodowa,
- wycena wartości oraz kosztów i jakości napraw pojazdów samochodowych,
- pojazdów zabytkowych.

przez Europejskie Centrum Certyfikacji Rzeczników i Specjalistów Techniki Samochodowej, posiadające akredytację Polskiego Centrum Akredytacji nr AC 108".

Wydając niniejszą opinię Oddział SRTSiRD wraz z Rzecznikiem zastrzega, że nie bierze odpowiedzialności za wady ukryte pojazdu. Rzecznik nie odpowiada za treść opinii opartej na danych, co do których został wprowadzony w błąd przez zleceniodawcę, lub zostały oparte na dowodach zakwestionowanych przez uprawnione organa.

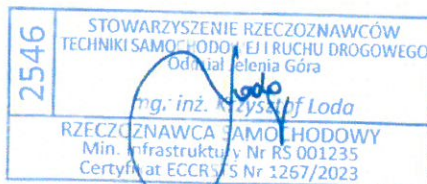
Załączniki:

1. Dokumentacja fotograficzna - 20 szt.
2. Arkusz ustalenia wartości.

20.02.2026r.

*RZECZOWNAWCA SAMOCHODOWY*

**Krzysztof Loda**  
Biuro Usług Motoryzacyjnych  
"RZECZOWNAWCA SAMOCHODOWY"  
ul. Topolowa 6c, 59-700 Kruszyń  
NIP: 612-106-00-10, REGON 020943980  
www.auto-rzecznawca.pl  
e-mail: rzecznawca.loda@gmail.com





Fot. 1



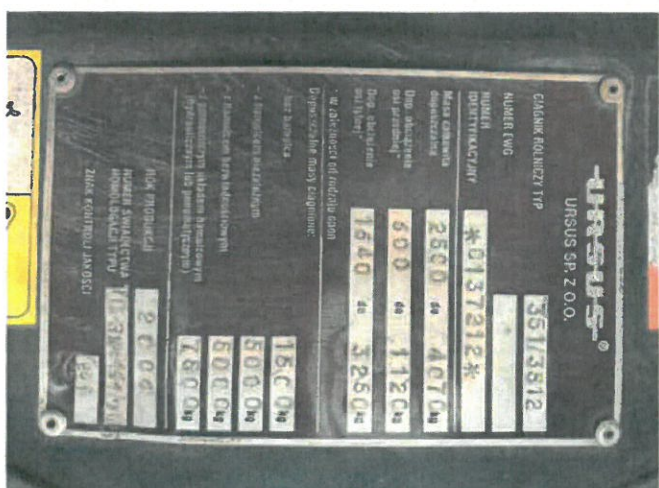
Fot. 2



Fot. 3



Fot. 4



Fot. 5



Fot. 6





Fot. 13



Fot. 14



Fot. 15 IMG\_6875



Fot. 16



Fot. 17



Fot. 18



**ARKUSZ USTALENIA WARTOŚCI POJAZDU**

do opinii nr: JG-02020T

z dnia: 2026/02/16

Rzeczoznawca : mgr inż. Krzysztof Loda

Zleceniodawca: Miejski Zakład Gospodarki Mieszkaniowej w Bolesławcu

Adres: ul. Dolne Młyny 23, 59-700 Bolesławiec

Zlec. pismo, znak: bez znaku

z dnia: 2026/02/06

Właściciel: Miejski Zakład Gospodarki Mieszkaniowej w Bolesławcu

Adres: ul. Dolne Młyny 23, 59-700 Bolesławiec

Zadanie: Określenie wartości rynkowej pojazdu

**DANE IDENTYFIKACYJNE POJAZDU (\*)**

Dane: [R] II-2026

Marka: URSUS

Rok produkcji: 2006

Model: 3512 3.3t

Wersja: 3512 Agro Bis

Nr rejestracyjny: DBL 88NX

Rodzaj pojazdu: Ciągnik rolniczy

Wycena na podstawie pojazdu: URSUS 3512 3.3t 3512 Agro Bis URSUS 250 2WD 2083 2502 ccm 35

**USTALENIE WARTOŚCI POJAZDU****KATALOG WARTOŚCI BAZOWYCH (BRUTTO):**

rok	mies.	wart. z katal. [PLN]	wart. zadana [PLN]
2008	05	35300	35300
2007	05	33550	33550
2006	05		32000

WARTOŚĆ BAZOWA BRUTTO (237 mies.) \* ..... 32 000 PLN

Normatywny okres eksploatacji ..... 237 mies.

DATA PIERWSZEJ REJESTRACJI (rok/mies/dn) ..... 2006/10/13

Rzeczywisty okres eksploatacji ..... 232 mies.

**LISTA WYPOSAŻENIA:**

Lista wyposażenia na podstawie informacji z bazy danych na okres: 2006.02-2008.12

**WYPOSAŻENIE DODATKOWE:**

Lp.	Nazwa elementu wyposażenia	wta	data zam.	wpa	[%]	Wsp.	Wart. [PLN]
1	Przedni układ zawieszenia narzędzi	0,25			1,90	0,82	503
KOREKTA ZA WYPOSAŻENIE DODATKOWE							503 PLN
KOREKTA ZA WYPOSAŻENIE							503 PLN po korekcie: 32 503 PLN

+ - element zadany z listy ogólnej lub dodany jako nowy element przez wyceniającego

Czas pracy rzeczywisty odczytany ..... 112 mtg

**KOSZT NAPRAWY NETTO (Naprawa konieczna)**

Stawka mech. / blacharska	130,00 PLN/rbg
Stawka lakiernicza	130,00 PLN/rbg
Urealnienie (zmniejszenie) cen części	79,0 %
Części plus normalia	31,08 PLN
Robocizna	801,00 PLN
Materiały lakiernicze i inne	1 290,00 PLN
<b>RAZEM</b>	<b>2 122,08 PLN</b>

**ZASTOSOWANE KOREKTY RÓŻNE:**

Opis korekty	[%]	Wart. [PLN]
Stan utrzymania i dbałość o pojazd	-1,0	- 325
Korekta ze względu na serwisowanie pojazdu	5,0	1 625
Konieczne naprawy pojazdu	-8,0	-2 610
<b>KOREKTY RÓŻNE</b>		<b>- 1 310 PLN po korekcie: 31 193 PLN</b>

**STAN OGUMIENIA:**

Oś	Koło	Cena [PLN]	Zuż. [%]	Bieżn [mm]	Koło	Cena [PLN]	Zuż. [%]	Bieżn [mm]	Koło	Cena [PLN]	Zuż. [%]	Bieżn [mm]
Przednia					Lewe: 214	25*			Prawe: 214	25*		
Tylna					Lewe: 1203	30*			Prawe: 1203	30*		
<b>KOREKTA ZA OGUMIENIE</b>										<b>588 PLN po korekcie:</b>		<b>31 781 PLN</b>

**WARTOŚĆ RYNKOWA BRUTTO PO ZAOKRĄGLENIU** ..... **31 800 PLN**

"Certyfikowany Rzeczoznawca Samochodowy ECCRSTS Nr 1267/2023 [1020/2020, 766/17, 522/14, 272/11, 518/08] w zakresie kompetencji:

- technika samochodowa,
- wycena wartości oraz kosztów i jakości napraw pojazdów samochodowych,
- pojazdów zabytkowych.

przez Europejskie Centrum Certyfikacji Rzeczoznawców i Specjalistów Techniki Samochodowej, posiadające akredytacje Polskiego Centrum Akredytacji nr AC 108".

Wydając niniejszą opinię Oddział SRTSiRD wraz z Rzeczoznawcą zastrzega, że nie bierze odpowiedzialności za wady ukryte pojazdu. Rzeczoznawca nie odpowiada za treść opinii opartej na danych, co do których został wprowadzony w błąd przez zleceniodawcę, lub zostały oparte na dowodach zakwestionowanych przez uprawnione organa.

20.02.2026r.

**RZECZOZNAWCA SAMOCHODOWY**

**Krzysztof Loda**  
**Biuro Usług Motoryzacyjnych**  
**"RZECZOZNAWCA SAMOCHODOWY"**  
 ul. Topolowa 6c, 59-700 Kruszyn  
 NIP: 612-106-00-10, REGON 020943980  
 www.auto-rzeczoznawca.pl  
 e-mail: rzeczoznawca.loda@gmail.com

