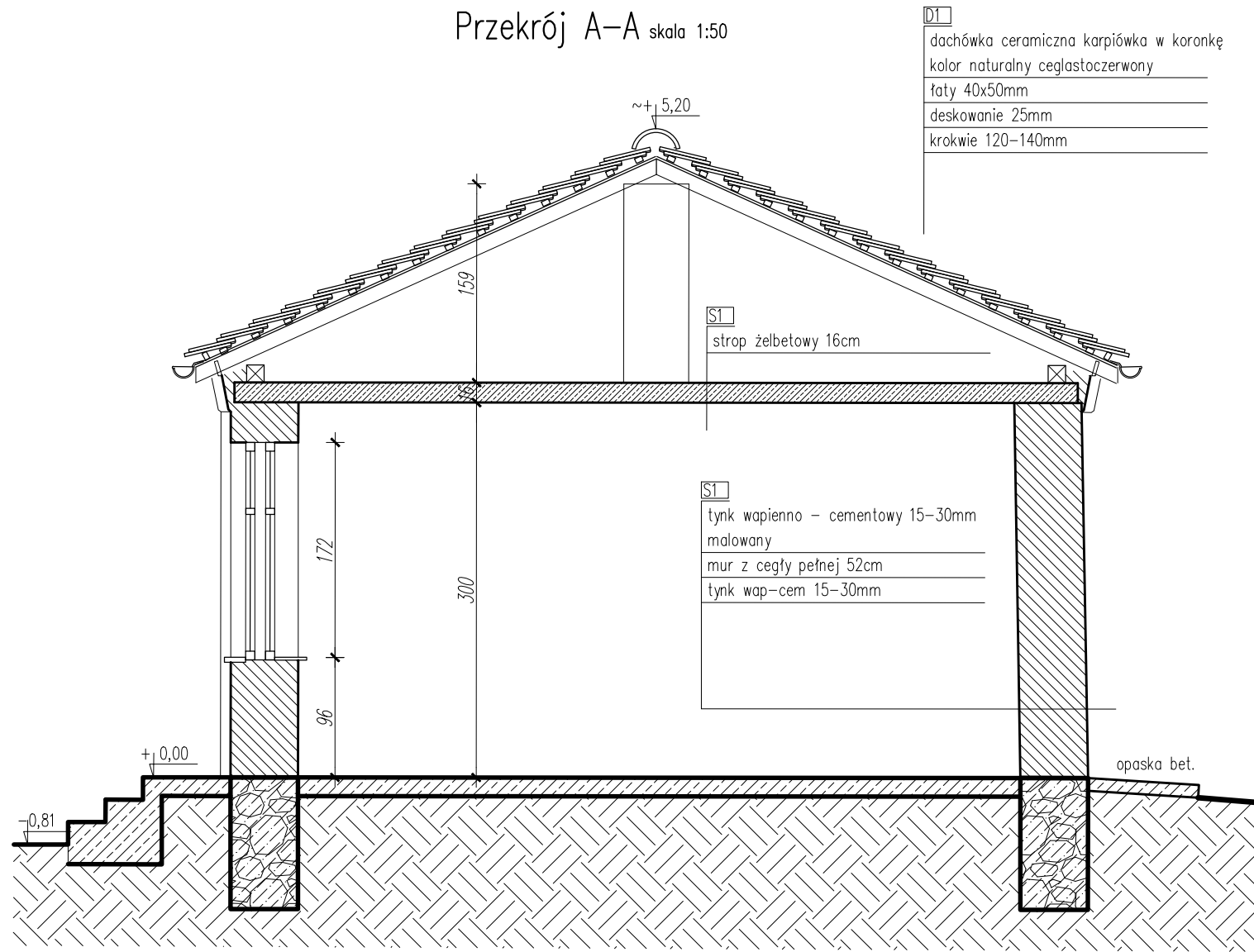


Przekrój A-A skala 1:50



- D1 dachówka ceramiczna karpiówka w koronkę
- kolor naturalny ceglasterowy
- łaty 40x50mm
- deskowanie 25mm
- krokwie 120-140mm

S1 strop żelbetowy 16cm

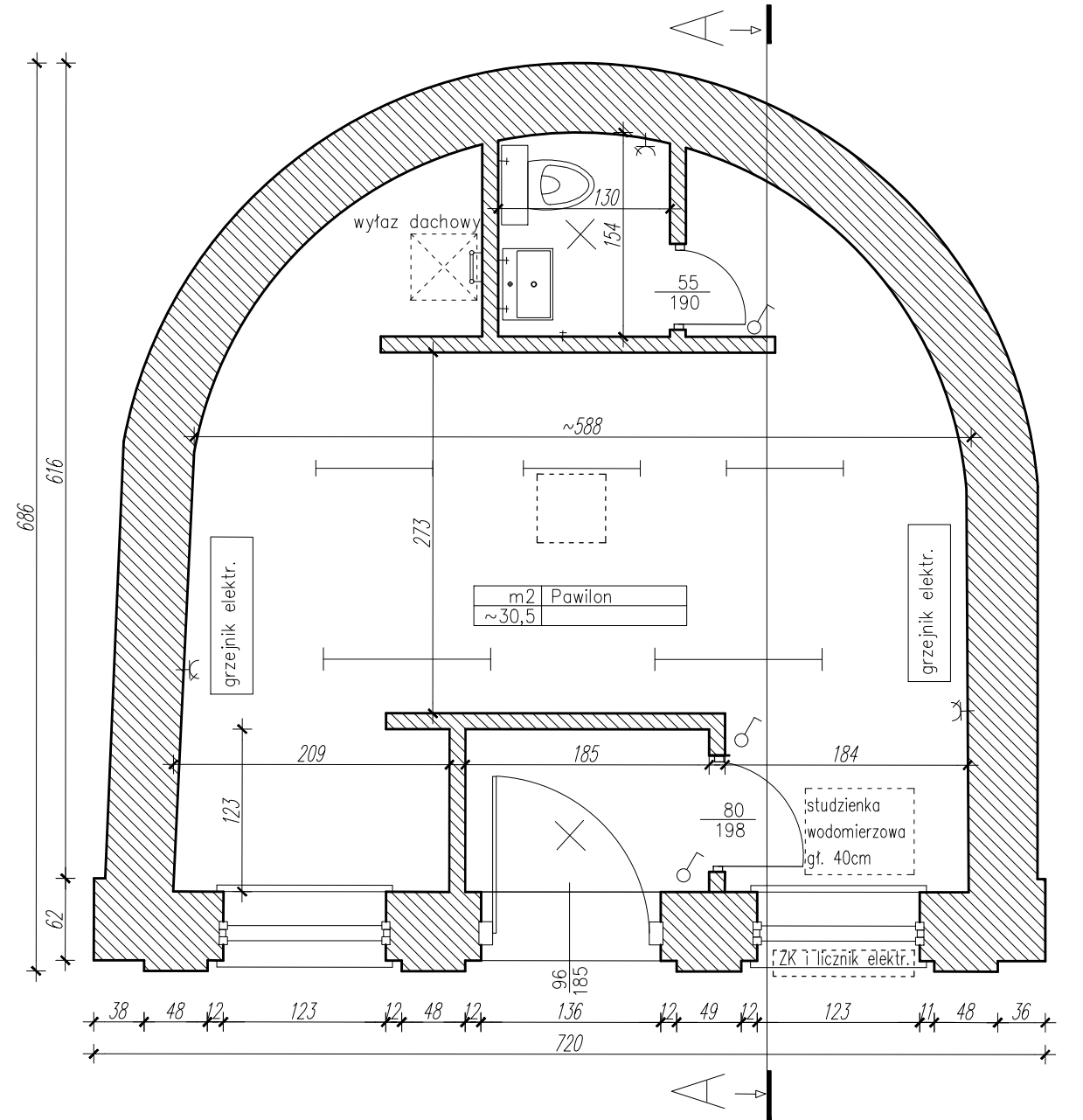
S1 tynk wapienno - cementowy 15-30mm
malowany

mur z cegły pełnej 52cm

tynk wap-cem 15-30mm

opaska bet.

Rzut parteru skala 1:50



| | | |
|---|--|------------------|
| Nazwa i adres obiektu: Dawny pawilon zoologiczny tzw "baszta" ul. Kubika 1a Bolesławiec | | Nr rys. 03 |
| | | Skala: 1:50 |
| Inwestor: | Miejski Zakład Gospodarki Mieszkaniowej w Bolesławcu | Data: 02.2021 |
| Tytuł rys. | Inwentaryzacja - rzut i przekrój | |
| Projektował: ARCHITEKTURA | Anna Samuszonek nr upr. 28/DSOKK/2012 PODPIS | |
| Opracował: OCENA STANU TECH. | Jakub Samuszonek nr upr. 267/DOŚ/09 | |